

Séminaire PLUI 22/06/2023

## PRISE EN COMPTE DE L'AGRICULTURE LORS DE L'ÉLABORATION DU PLUI DE LA CAPSO

PHASE 1 : Etat des lieux et caractérisation de  
l'activité agricole



# PARTIE 1



## OBJECTIFS ET MÉTHODOLOGIE DE L'ÉTUDE

# OBJECTIFS DU DIAGNOSTIC



Disposer d'une bonne **connaissance de l'agriculture locale**, de ses **spécificités** et de ses **dynamiques**



Apprécier les **besoins** et les **enjeux** à court et à moyen terme afin d'appréhender les **perspectives d'évolution** de l'activité agricole du territoire



Veiller conjointement à la **bonne prise en compte de la dimension agricole sur le territoire**

# CALENDRIER



Janvier 2023

Février - Mars  
2023

Avril - Juin 2023

## PHASE 1

Janvier – Juin 2023

Etat des lieux et  
caractérisation de  
l'activité agricole



## PHASE 2

2024-2025

Analyse des impacts  
des scénarios  
d'aménagement sur  
l'activité agricole

2 Réunions d'information  
aux agriculteurs

Collecte d'information  
(collective)

Analyses, traitements et  
restitution



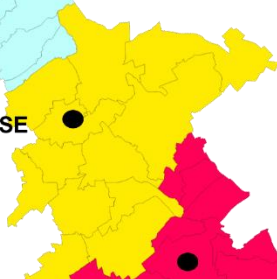
# MÉTHODOLOGIE



EPERLECCQUES  
27/01



LONGUENESSE  
24/01



FAUQUEMBERGUES  
01/02

ROQUETOIRE  
24/01



14 groupes de travail

4 réunions d'information



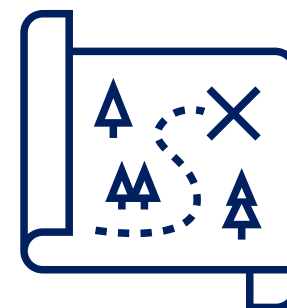
Bâti agricole



Exploitations



Circulations agricoles



# PARTIE 2

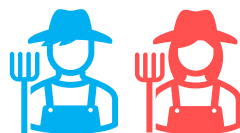


## L'AGRICULTURE, UNE ACTIVITÉ DE POIDS SUR LE TERRITOIRE DE LA CAPSO

# CHIFFRES CLÉ DU TERRITOIRE ET DE SON AGRICULTURE



- **53 communes**
- **105 412 habitants** (INSEE 2019)
- Une densité de **193 hab/km<sup>2</sup>**
- Une partie du territoire en zone de **PNR**



- **Plus de 35 000 ha** de surfaces agricoles déclarées
- **64 %** du territoire mis en valeur par l'agriculture
- Environ **450 exploitations agricoles**
- **730 chefs d'exploitation**



- Plus de **1400 emplois liés à l'agriculture**
- Environ **80 établissements amont/aval**



# UN ESPACE AGRICOLE PARTAGÉ

Près de 900 exploitations cultivent sur la CAPSO  
36 600 ha de SAU déclarés à la PAC



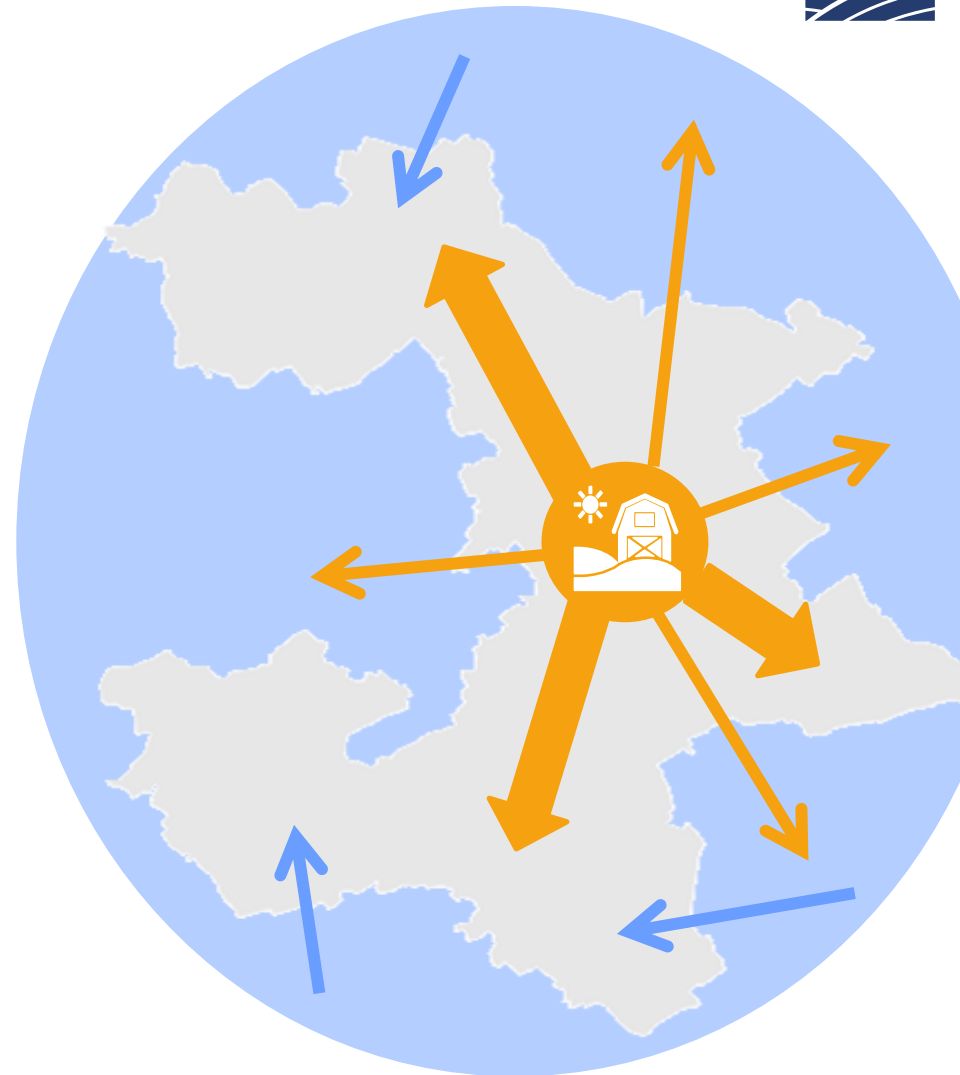
Environ 450 ont leur  
siège sur la CAPSO

83 % de la SAU



Près de 500 sont  
extérieures à la CAPSO

17 % de la SAU



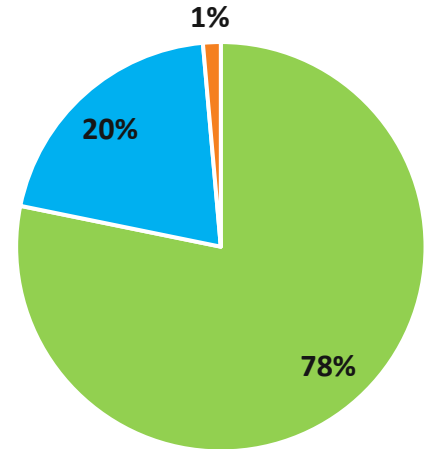


# LE FONCIER, OUTIL DE TRAVAIL DES EXPLOITATIONS



**65 ha** de SAU sur la CAPSO, en deçà de la SAU moyenne des exploitations du Pas de Calais

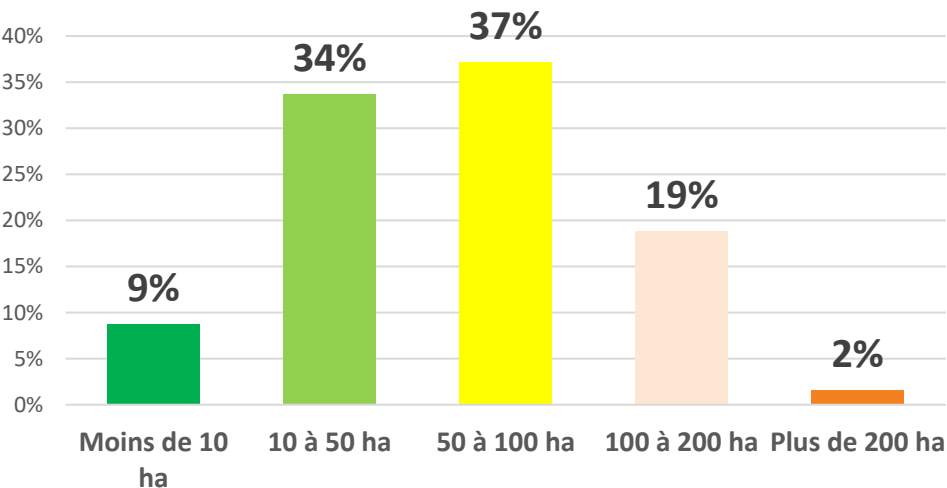
Un foncier agricole majoritairement sous le statut du **fermage**



■ Fermage ■ Propriété ■ Occupations précaires

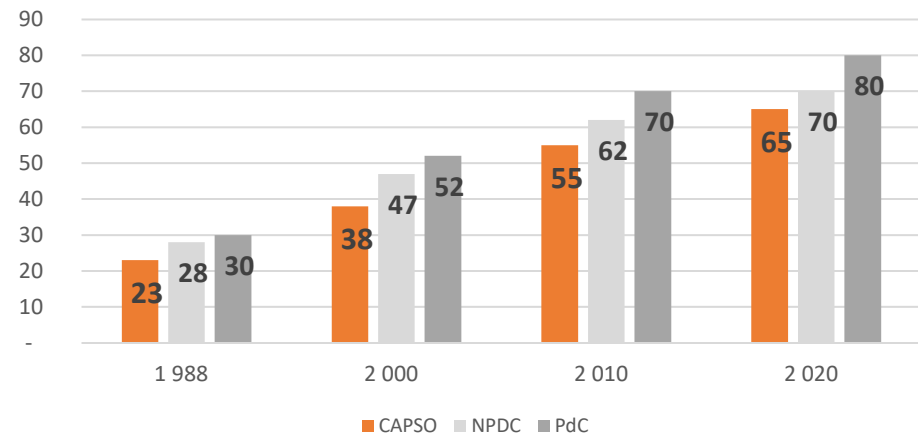
Sources : Diagnostic agricole SCOT 2017

Répartition des exploitations par tranche de SAU

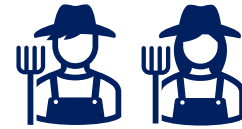


Sources : TELEPAC 2021

Evolution de la SAU moyenne par exploitation (en ha)



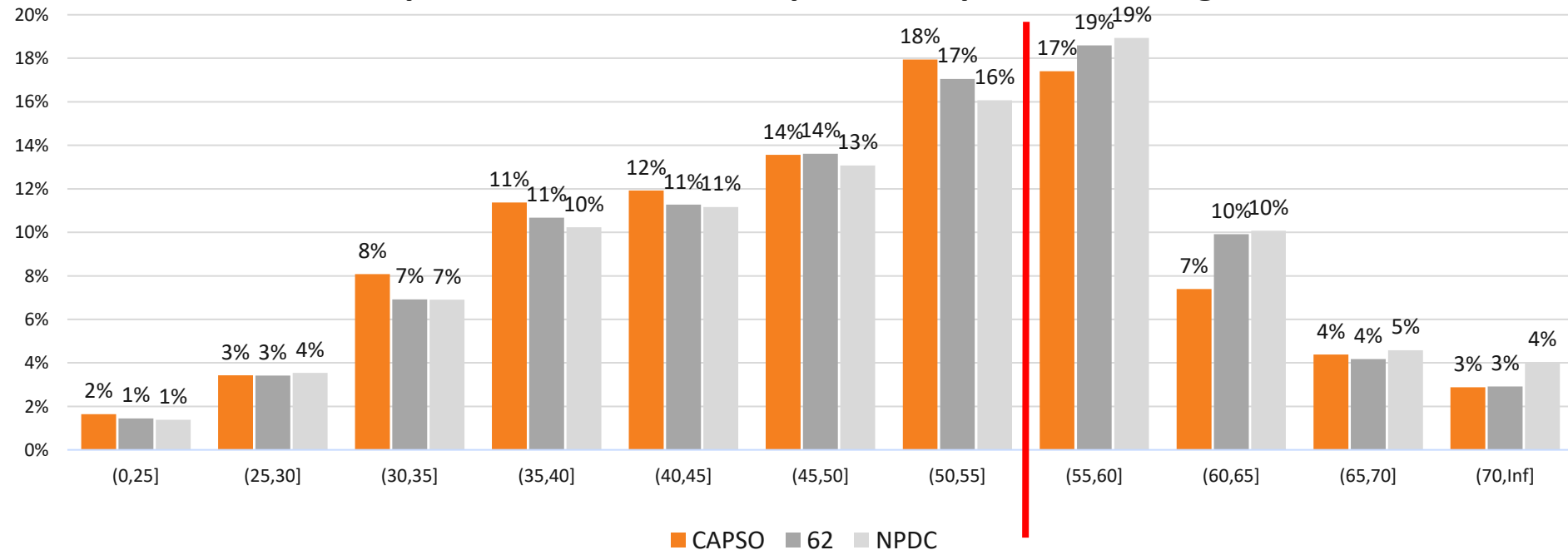
Sources : RGA 1988-2020



# EXPLOITATIONS ET EXPLOITANTS

- ▶ **730** chefs d'exploitation
- ▶ **22 %** sont des femmes
- ▶ Âge moyen : **49 ans** (51 en région HDF)

## Répartition des chefs d'exploitation par classes d'âge

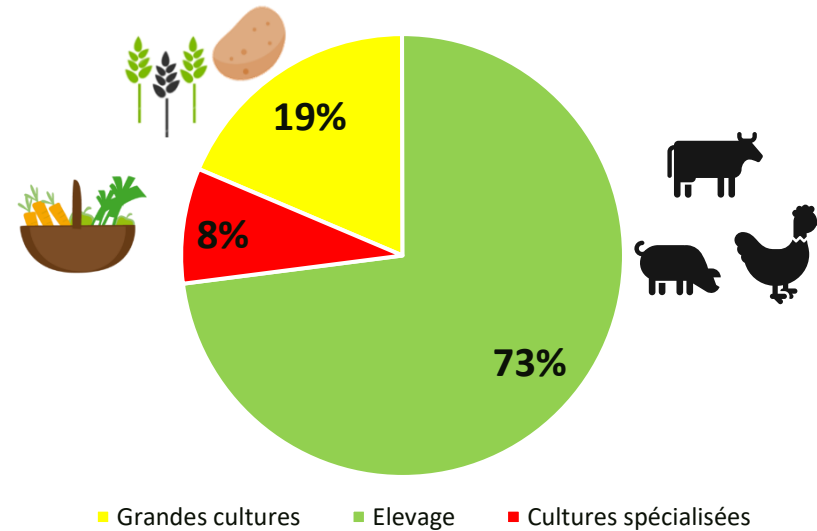


# UNE DIVERSITÉ DES ORIENTATIONS



- 73 % des exploitations ont développé au moins un atelier **d'élevage**
- 8 % en **cultures spécialisées** : maraichage, horticulture, pépiniéristes...
- 19 % d'exploitations spécialisées en **grandes cultures**

## Répartition des exploitations par grand type d'orientation

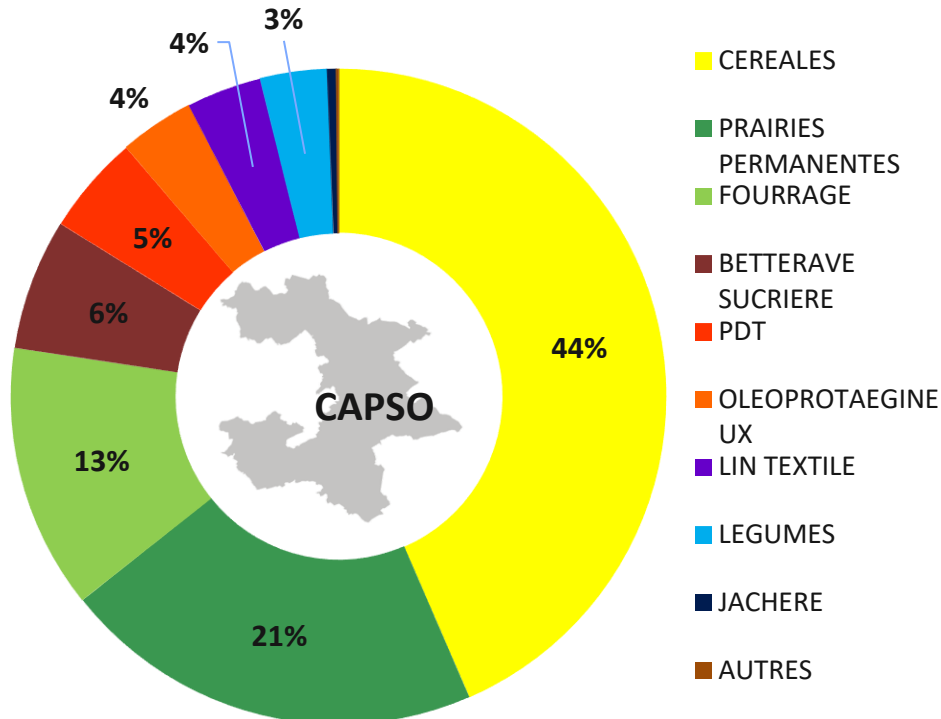




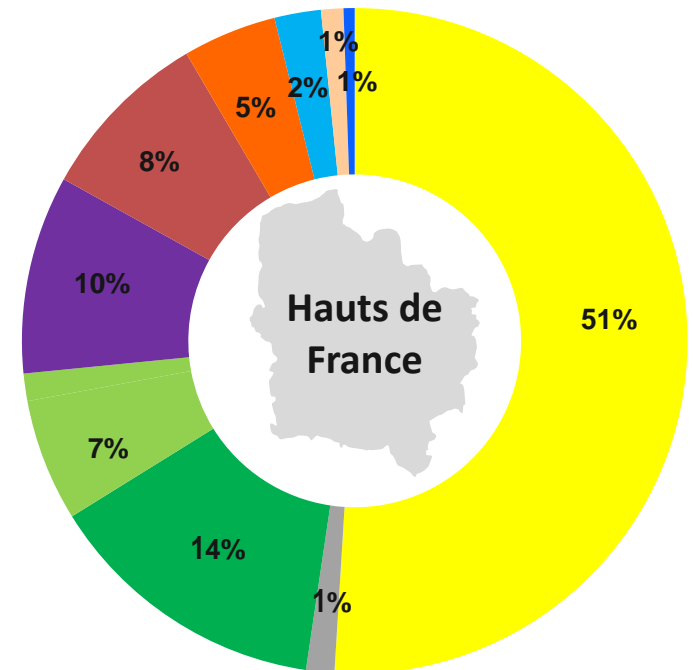


# DES SURFACES MISES EN VALEUR PRINCIPALEMENT PAR LES CULTURES

## UTILISATION DU SOL DANS LA CAPSO



## UTILISATION DU SOL EN HDF

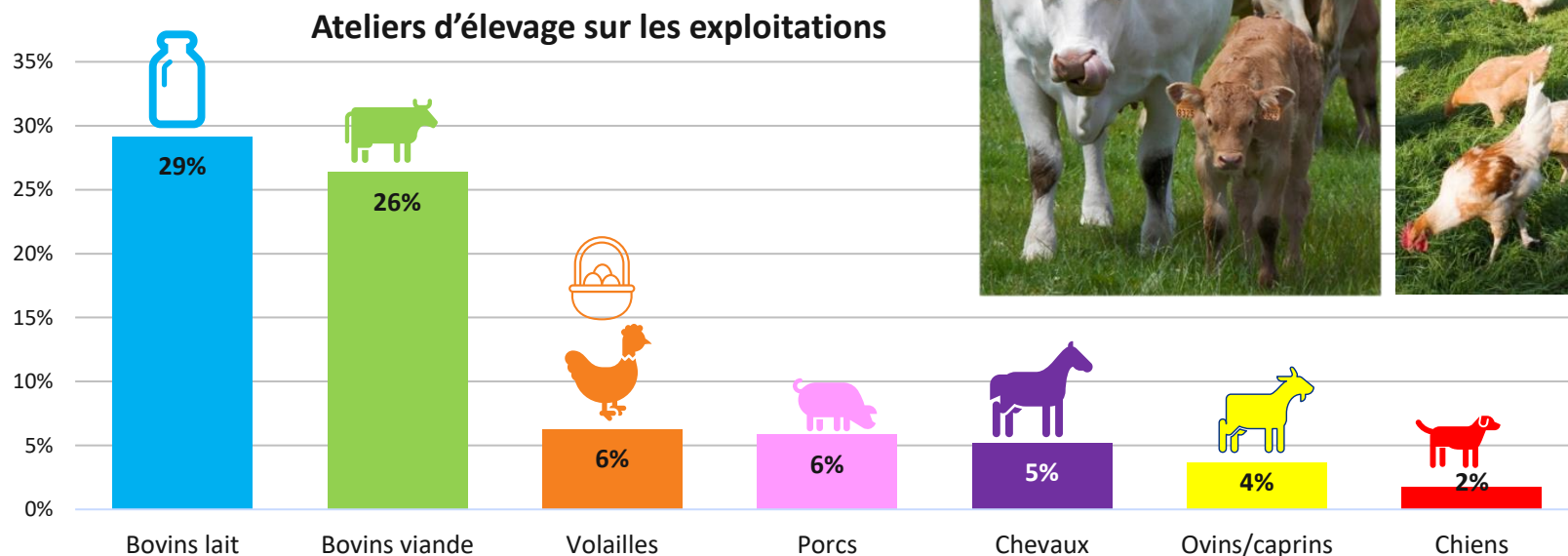


# EVOLUTION DES ACTIVITÉS D'ÉLEVAGE EN 10 ANS

▲ **¾ des exploitations ont développé au moins un atelier d'élevage**

- ▶ Une diminution du nombre de détenteurs de bovins mais progression globale du nombre d'UGB
- ▶ Prépondérance des élevages bovins
- ▶ 7 % avec des ateliers d'élevage multiples

EPCI	Evolution des UGB 2010-2020
CAPSO	+ 4 %
CA Grand Calais TM	- 22 %
CCFI	+ 14 %
CCPL	- 5 %



# DÉMARCHES QUALITÉ SUIVIES PAR LES EXPLOITANTS



## Label Rouge (27 exploitations labellisées)

Les volailles (chapon, dinde, poulet, poularde, etc.), la viande de race limousine, les œufs

Les œufs  
La farine

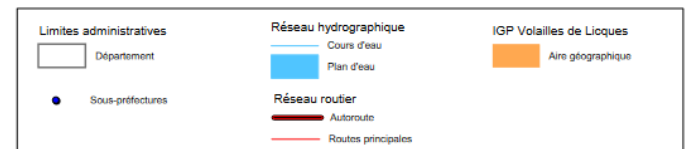
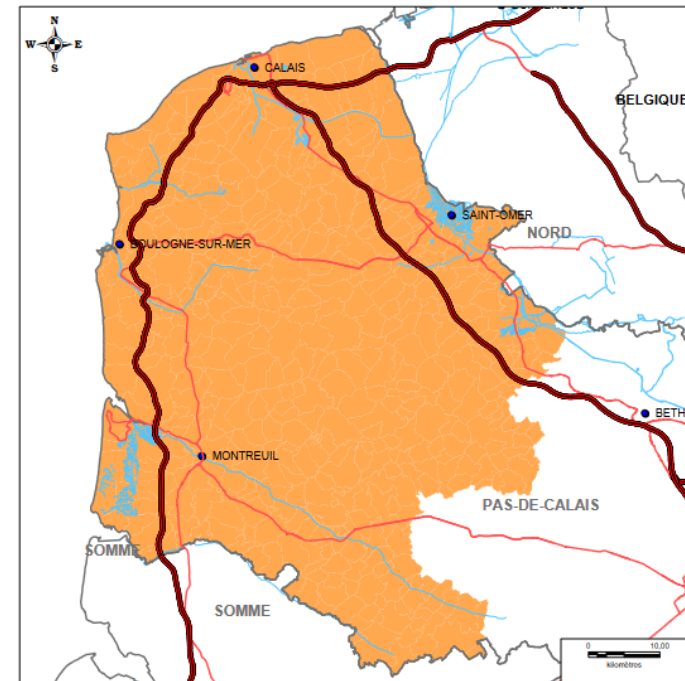
## IGP « volaille de Licques » (12 exploitations labellisées)

Le territoire de la CAPSO est inclus en totalité dans l'aire géographique Volailles de Licques



### Aire géographique de l'IGP Volailles de Licques

Localisation



SOURCES : BDCARTO-IGN MAPINFO I N A O 2010



# UN FAIBLE DÉVELOPPEMENT DE L'AGRICULTURE BIOLOGIQUE

## CA DU PAYS DE SAINT-OMER

Retrouvez le détail de ces informations par commune dans le rapport détaillé de l'EPCI



**400 ha**

Surfaces bio en 2021



**1,2 %**

Part des surfaces bio dans la surface agricole de l'EPCI



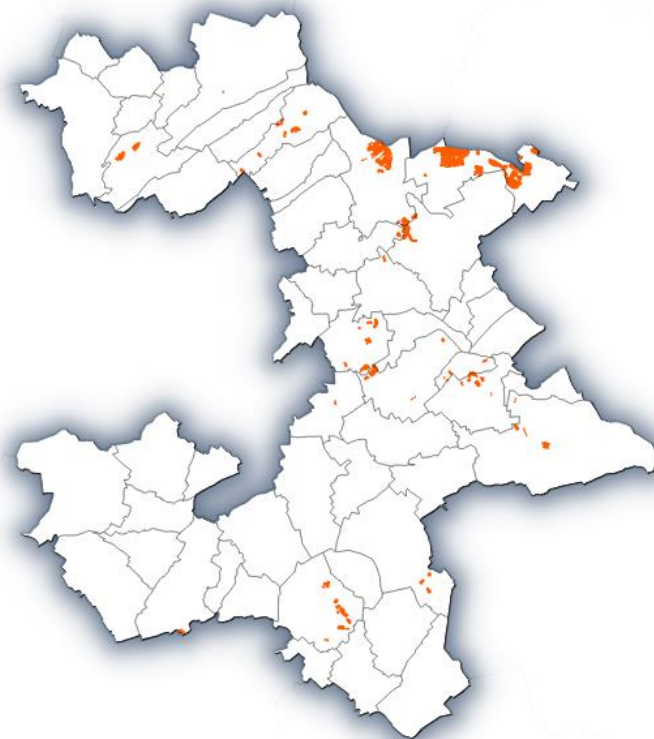
**24**

Fermes engagées en bio en 2021



**4,3 %**

Part des fermes de l'EPCI engagées en bio



### En comparaison :

- ▶ 2% des surfaces en AB dans le Pas-de-Calais
- ▶ 2,1% sur la CCFI
- ▶ 0,5% sur la CCFL

# DES ACTIVITÉS DE DIVERSIFICATION SUR LA CAPSO

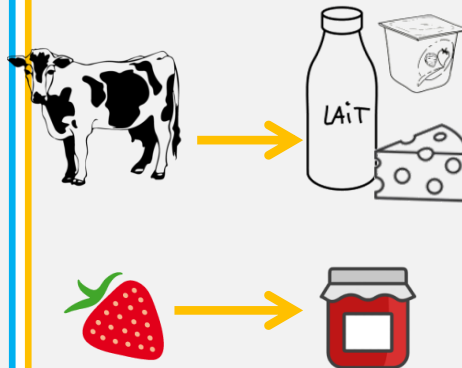
## CIRCUITS COURTS

**CAPSO** : 20% des exploitations  
**HDF** : 16% des exploitations



## TRANSFORMATION

7% des exploitations  
 5% des exploitations



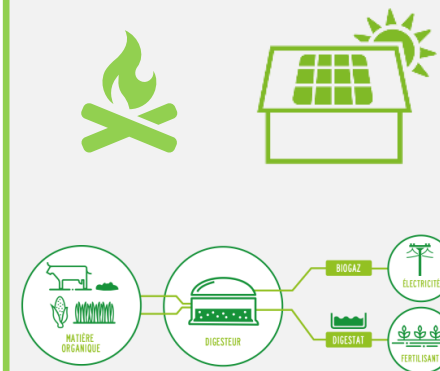
## ACCUEIL A LA FERME

1% des exploitations  
 2% des exploitations



## PRODUCTION D'ÉNERGIE

2% des exploitations  
 3% des exploitations



# AUTRES ACTEURS EN LIEN AVEC LES FERMES DE LA CAPSO : LES ENJEUX

Une douzaine d'Entreprises de Travaux Agricoles (ETA)

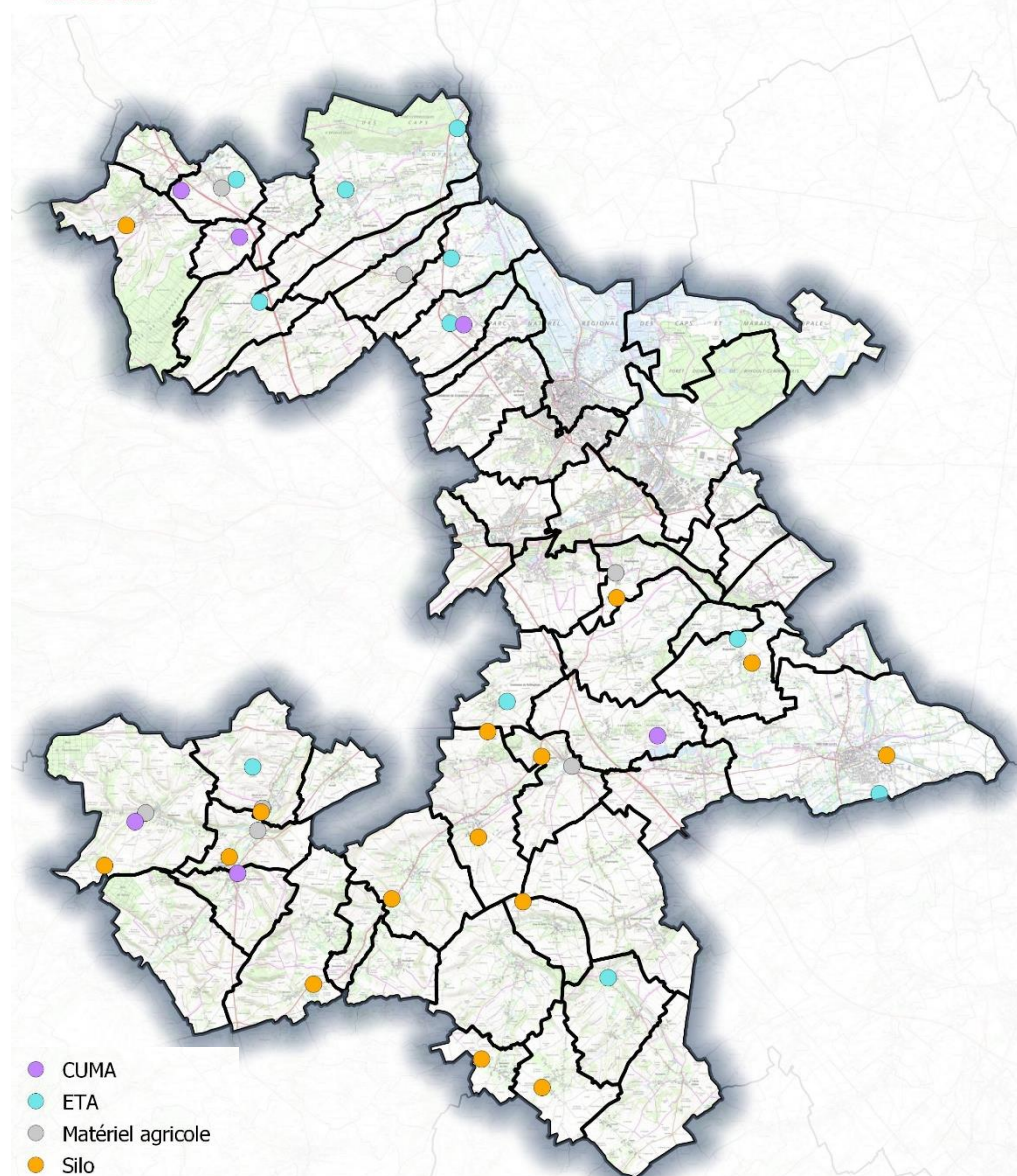
6 Coopératives d'Utilisation de Matériel Agricole (CUMA)

Différents concessionnaires de matériel agricole répartis sur l'ensemble du territoire

Une quinzaine de **silos agricoles** (UNEAL, CARRE, VAESKEN...)

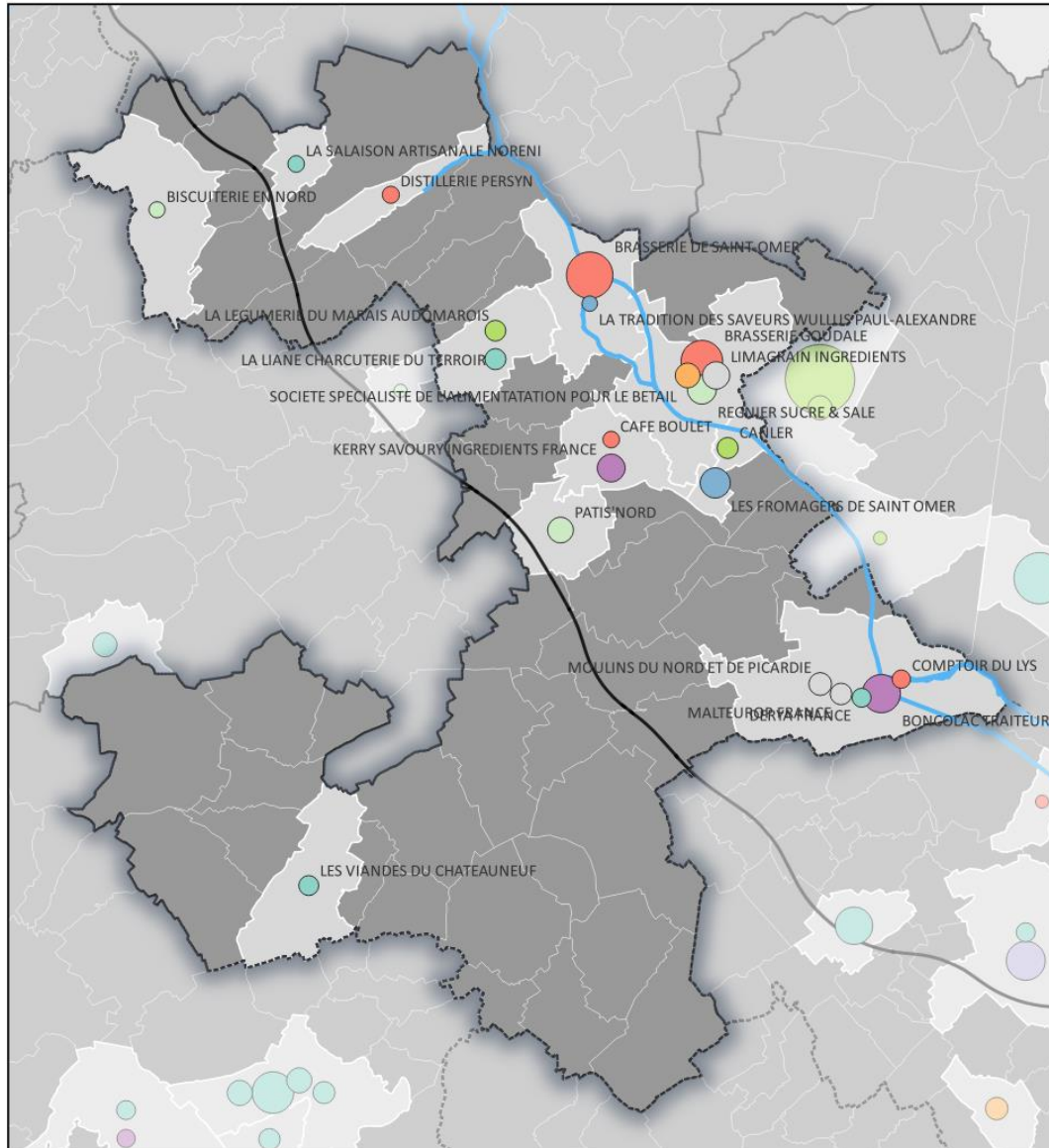


Opérateurs en lien avec les exploitations de la CAPSO





# Zoom sur l'agro-alimentaire : CA du Pays de Saint-Omer



## Légende

### Secteur d'activité

- Alimentation animale
- Corps gras
- Fabrication de plats préparés
- Industrie des boissons
- Fabrication de sucre, confiserie, chocolaterie
- Industrie des fruits, légumes et pomme de terre
- Produits de la mer et aquaculture
- Industrie des viandes et des oeufs
- Industrie laitière
- Produits de boulangerie/pâtisserie - Pâtes alimentaires
- Travail des grains - Produits amylacés

### Réseaux de communication

- Réseau autoroutier
- Réseau fluvial

## Poids des établissements agro-alimentaires



**22** établissements



**~ 930** emplois

## Répartition des effectifs par secteur d'activité (%)

# L'AGRICULTURE, UN SECTEUR ÉCONOMIQUE POURVOYEUR D'EMPLOIS



**1 500**

**actifs agricoles directs**



**2 000**

**actifs indirects** (*amont/aval, services, enseignement, semences, machinisme...*)

Près de **4 000 emplois** au total générés par l'agriculture



- 1 emploi direct  $\Rightarrow$  1,4 emplois indirects
- 1 exploitation  $\Rightarrow$  8 emplois
- 10 emplois pour 100 ha de SAU



# PARTIE 3



## ENJEUX ET PERSPECTIVES DE L'AGRICULTURE SUR LE TERRITOIRE

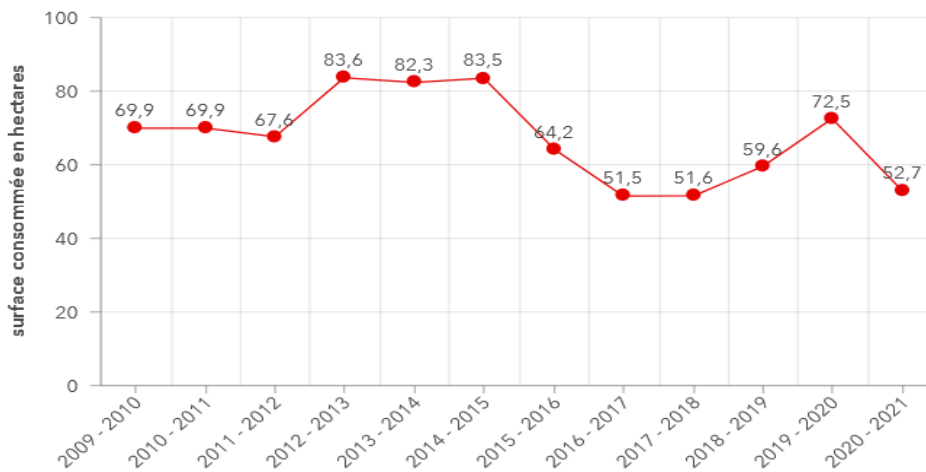


# UNE ARTIFICIALISATION SOUTENUE ENTRE 2009 ET 2021

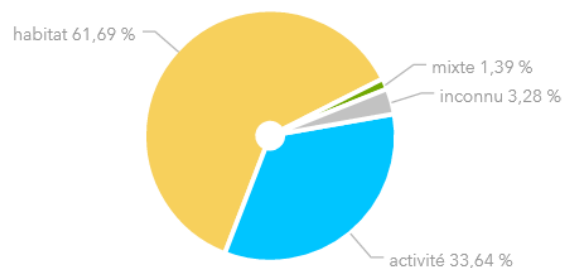
➤ **Près de 1,5% du territoire artificialisé entre 2009 et 2021 (810 ha)**

➤ En comparaison : 0,9% du territoire artificialisé à l'échelle du Pas-de-Calais, 0,8% du territoire artificialisé sur la CCFI, 1,2% sur la CCFL

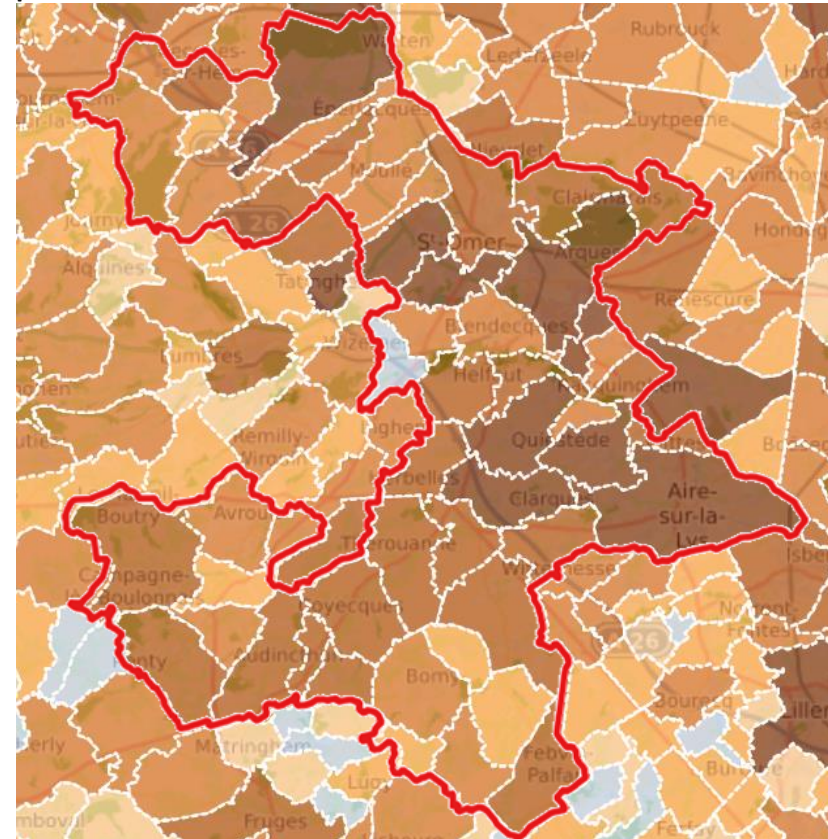
Consommation totale\* (en hectares) entre 2009 et 2021



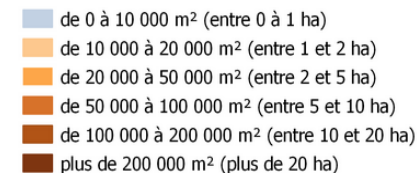
Répartition du flux de consommation d'espaces par destination entre 2009 et 2021



Visualisation des flux de consommation d'espace pour la période de 2009 à 2021



Consommation d'espace pour la période 2009-2021 (m<sup>2</sup>)



Source : Observatoire de l'artificialisation du sol, CEREMA

# UN BÂTI AGRICOLE DE PLUS EN PLUS CONTRAINT



## Focus sur les exploitations d'élevage : le principe de réciprocité

Régime Sanitaire Départemental (**RSD**)

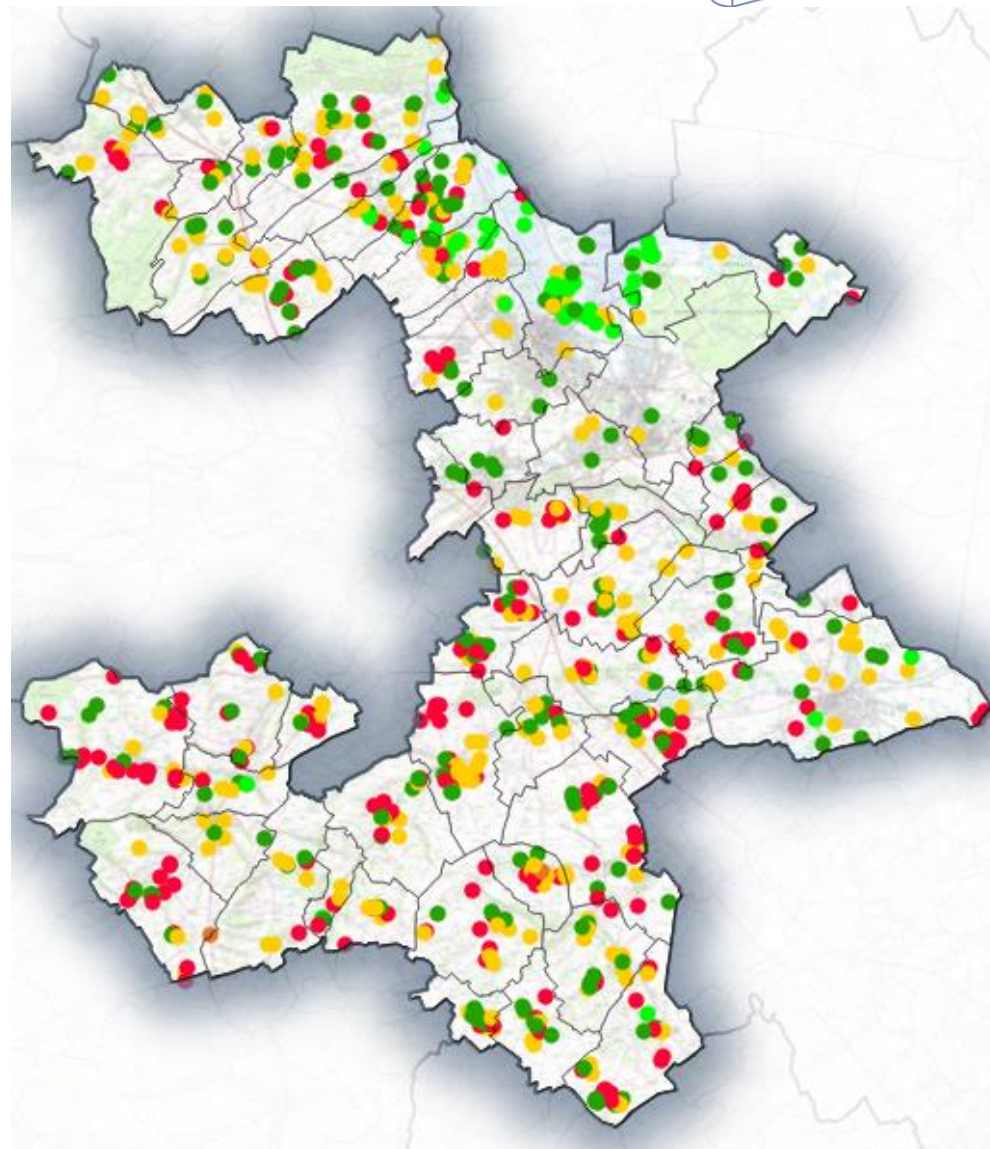
Installations Classées pour la Protection de  
l'Environnement (**ICPE**)

► Règles de recul bâtiments agricoles // tiers

- 5 m pour les élevages au RSD
- 100 m pour les élevages ICPE

Plus de de **800 sites agricoles recensés**

- Environ 130 exploitations d'élevage  
soumises au régime des ICPE, ≈ 200  
sites ICPE
- Environ 300 sites au RSD
- Sites d'exploitation en  
polyculture/cultures spécialisées





# UN BÂTI AGRICOLE DE PLUS EN PLUS CONTRAINT



## Types d'implantation dominants sur le territoire



**Fermes implantées historiquement dans le village/les hameaux**  
Commune de Delettes



**Sites agricoles en bord de route gagnés par l'urbanisation**  
Commune de Aire sur la Lys

## Situations moins fréquentes



**Exemple d'exploitations dispersées en plaine agricole**  
Commune d'Eperlecques



# LES SITES AGRICOLES IMPLANTÉS DANS LES CENTRE-BOURGS

## ▲ Situation

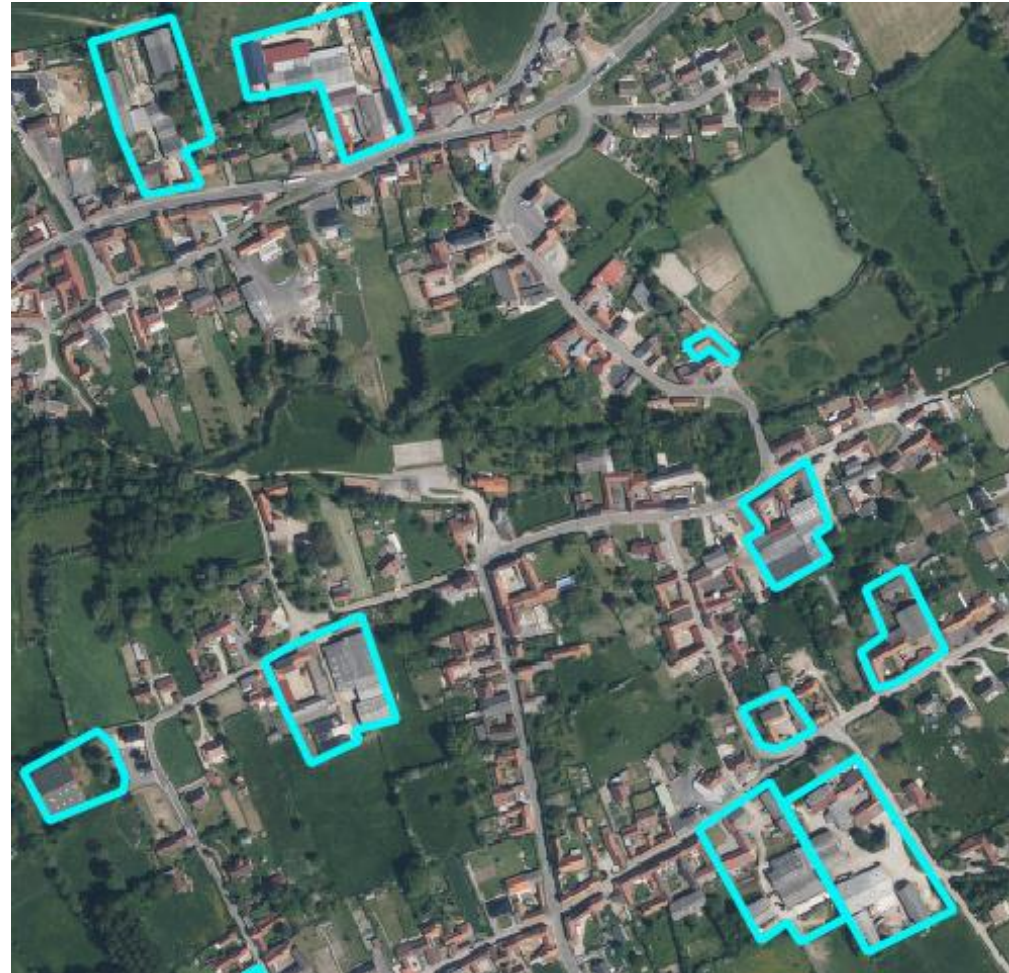
- ▶ Une insertion historique
- ▶ Une proximité entre le village et les agriculteurs

## ▲ Avantages

- ▶ Pour les circuits courts
- ▶ Des liens plus forts avec les habitants

## ▲ Problématiques potentielles

- ▶ Peu de marge de manœuvre pour les projets de bâtiments
- ▶ Des difficultés // exploitations d'élevage
- ▶ Des risques accrus de conflits de voisinage
- ▶ Des difficultés potentielles de circulation agricole



Commune de Delettes





# LES SITES AGRICOLES GAGNÉS PAR L'URBANISATION LINÉAIRE

## ► Situation

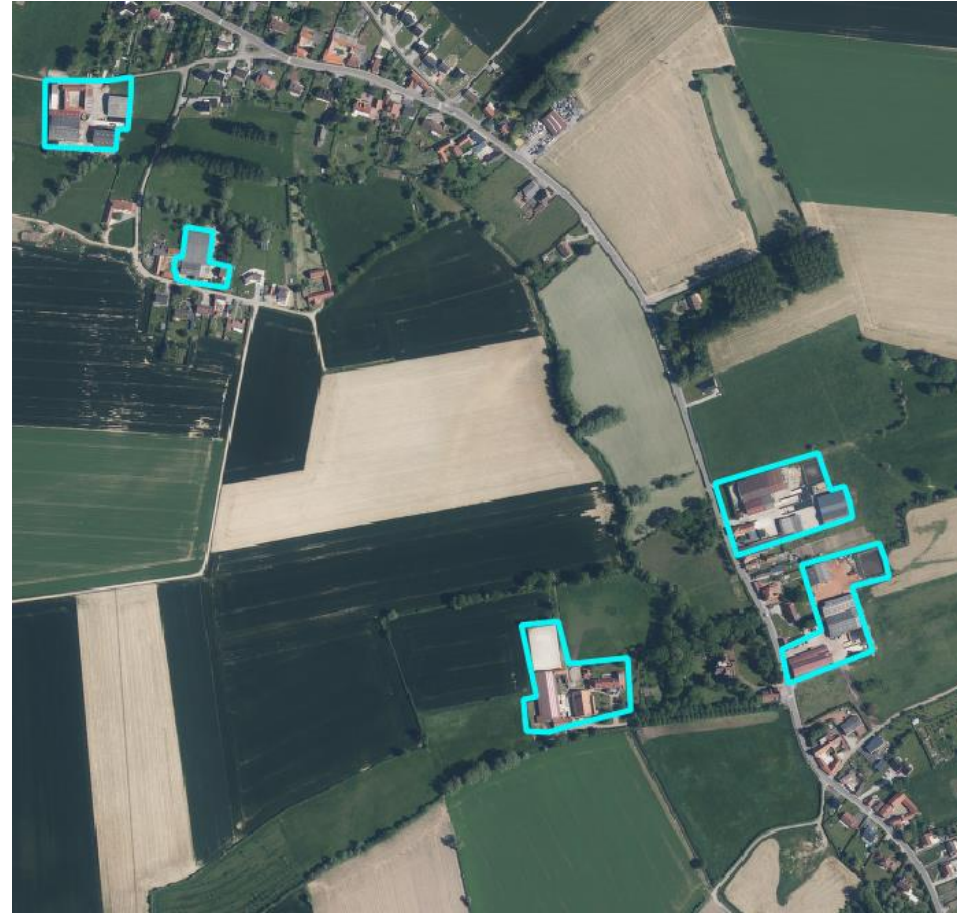
- Développement de l'habitat le long des routes
- Développement du bâti agricole à l'arrière des bâtiments existants
- L'arrivée de néo-ruraux à proximité des exploitations

## ► Avantages

- Pour les circuits courts

## ► Problématiques potentielles

- Le développement des bâtiments agricoles et mise en œuvre du principe de réciprocité des bâtiments d'élevage.
- Des risques accrus de conflits de voisinage
- Des difficultés potentielles de circulation agricole ( déplacements liés à l'exploitation, l'accessibilité aux parcelles, ..)



Commune de Aire sur la Lys



# LES BÂTIMENTS AGRICOLES ISOLÉS AU SEIN DE LA PLAINE AGRICOLE

## ▲ Situation

- ▶ Des bâtiments agricoles entourés de leurs parcelles de proximité dans une plaine agricole, globalement isolés par rapport l'urbanisation.

## ▲ Avantages

- ▶ Des conditions d'exploitation optimales
- ▶ Possibilités d'extension
- ▶ Moins d'enjeux // réciprocity, circulations agricoles et conflits de voisinages

## ▲ Problématiques potentielles

- ▶ Vigilance // zonage sur ces plaines agricoles

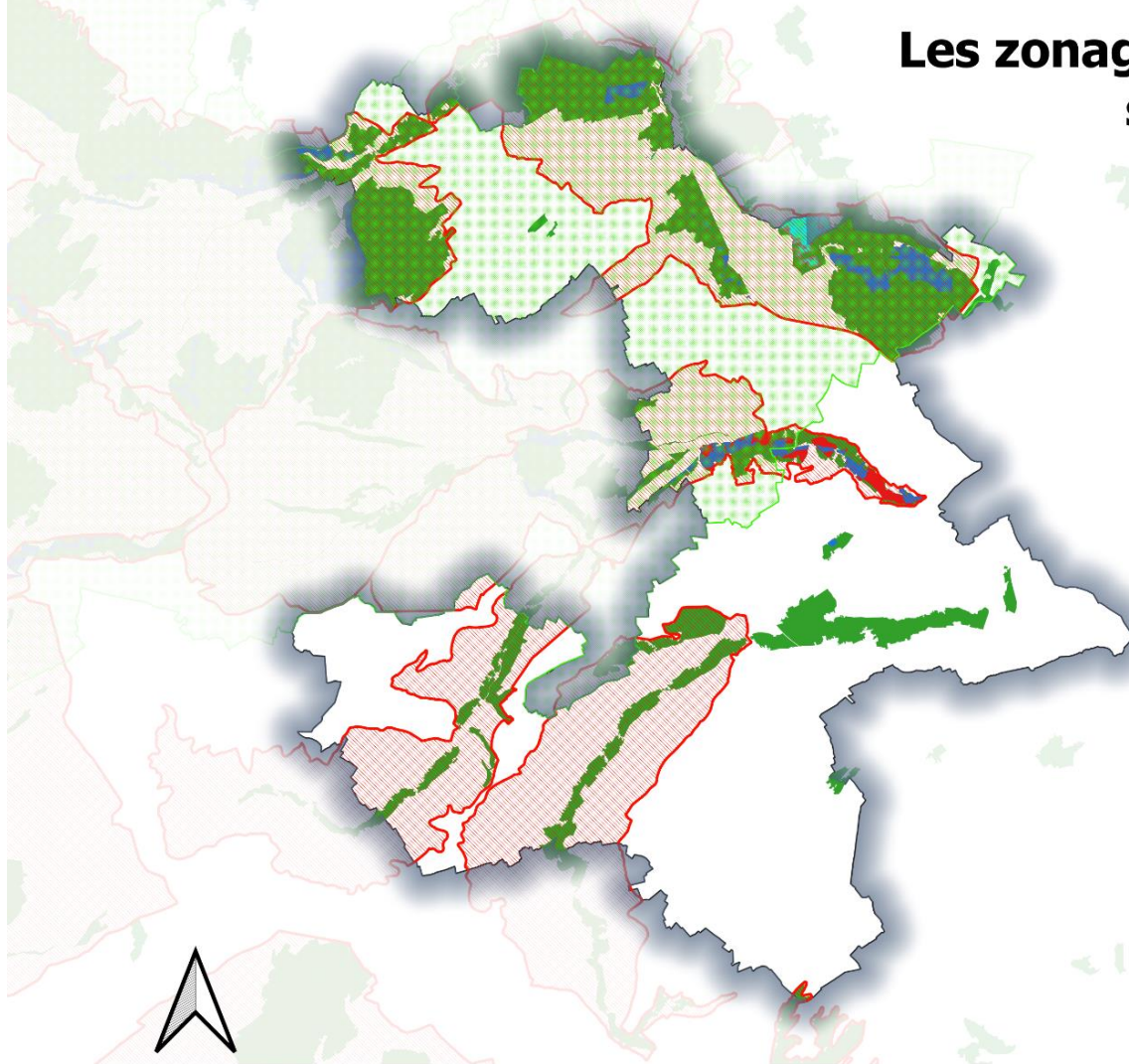


Commune d'Eperlecques

# DE NOMBREUX ENJEUX ENVIRONNEMENTAUX



## Les zonages environnementaux sur la CAPSO



### ESPACES PROTÉGÉS CONTRACTUELLEMENT

Natura 2000  
Réserves Naturelles  
Arrêtés de Protection de Biotope

### ESPACES INVENTORIÉS SANS PORTÉE RÉGLEMENTAIRE

ZNIEFF  
Réserve de biosphère du Marais

### Légende

- Limites de la Capso
- PNR Caps et Marais d'Opale
- Znieff de type 2
- Znieff de type 1
- Natura 2000 zps
- Natura 2000 zsc
- Arrêté de protection du biotope

Scan 25 IGN - 2021

0 5 10 km

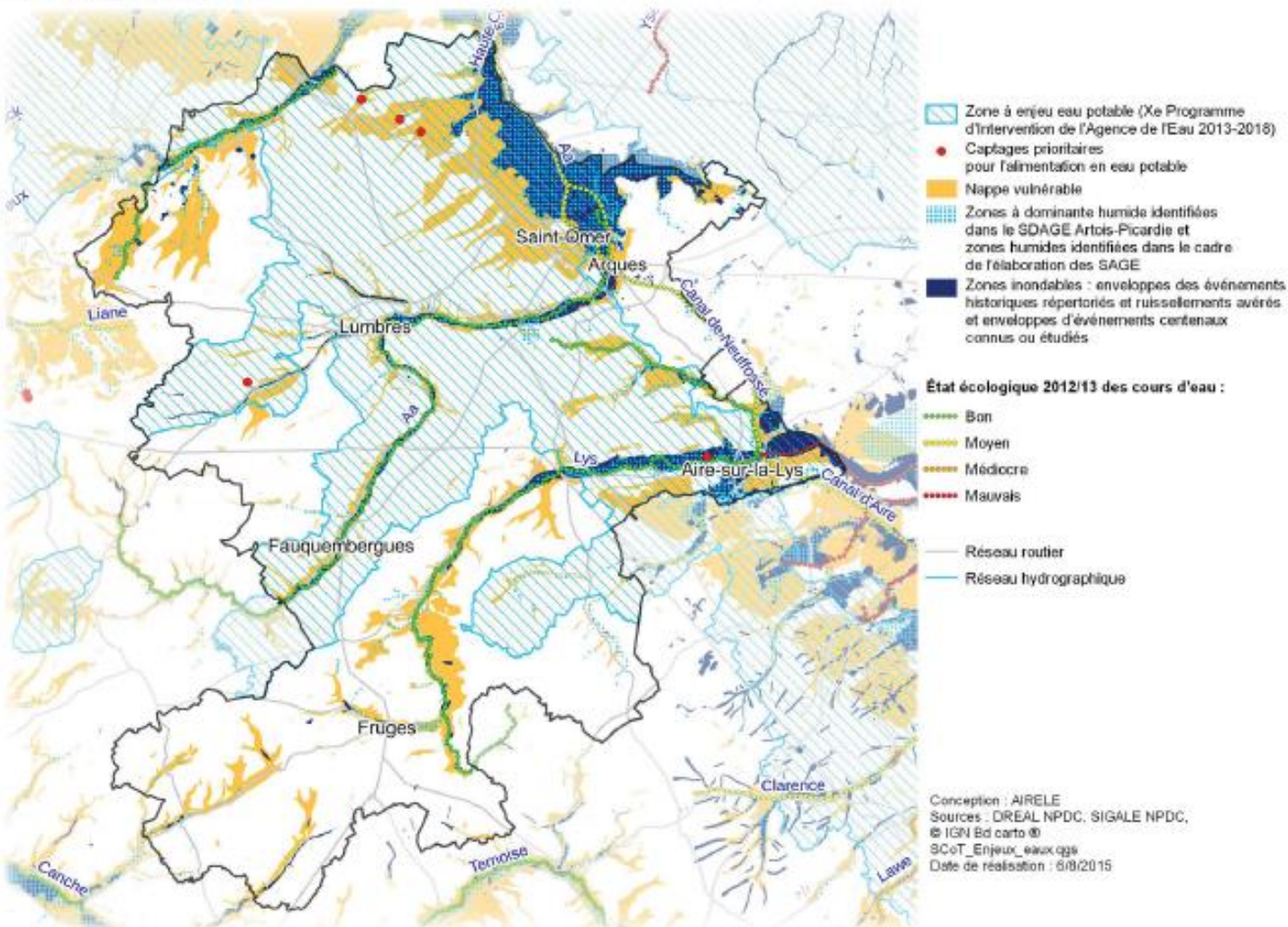




# DES ENJEUX CROISSANTS LIÉS À LA GESTION DE L'EAU



## Les enjeux liés à l'eau



**Délimitation des zones humides**

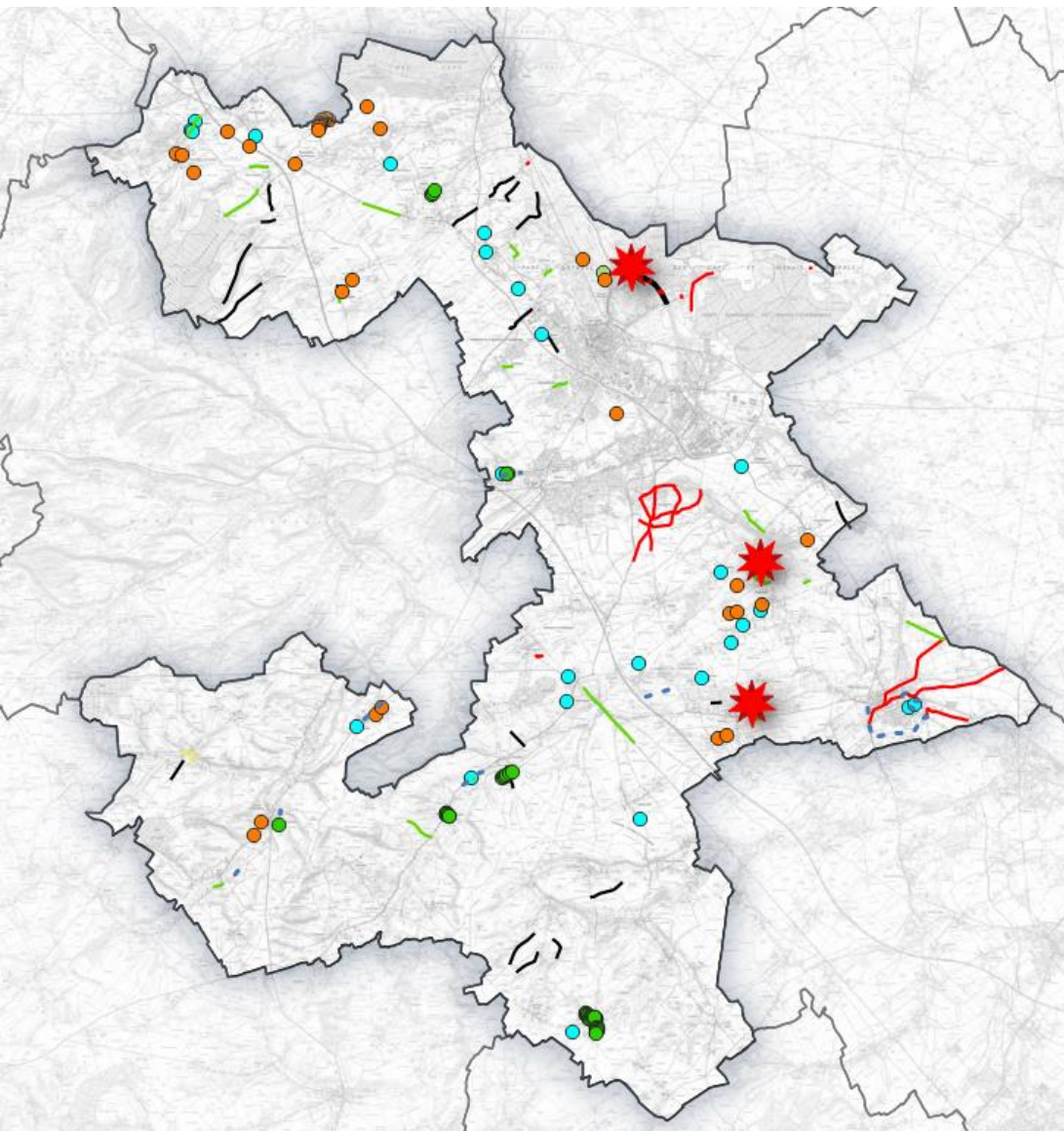
**Risques inondation**

**Accès à l'eau**

**Captages**



# ENJEUX LIES AUX DEPLACEMENTS AGRICOLES



## ▶ Principaux points de vigilance

- ▶ Passage dans les centres-bourgs
- ▶ Des problématiques plutôt localisées
- ▶ Principaux problèmes : stationnement gênant, carrefours dangereux, aménagements urbains...

**Une thématique à creuser lors de la phase 2 du diagnostic**

# ENJEUX LIES AUX DEPLACEMENTS AGRICOLES



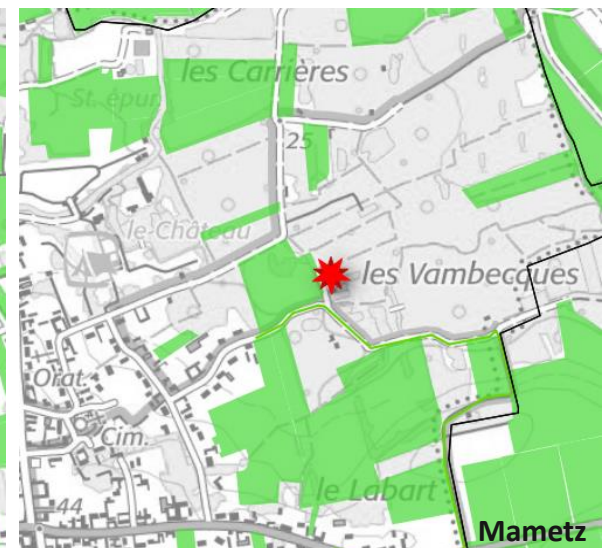
## Secteur de marais enclavé

Limitations de tonnage à 5 T au dessus des ponts + étroitesse des passages



## Secteur enclavé sur Quiestède

Limitations à 6 T, absence de dérogation pour les engins agricoles



## Secteur enclavé sur Mametz

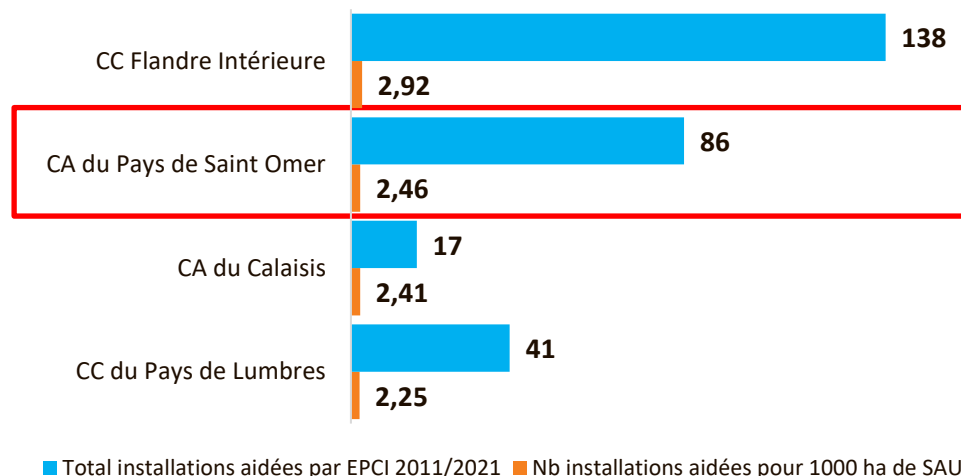
Chemins étroits qui rendent difficile l'accès aux prairies



# PÉRENNITÉ DES EXPLOITATIONS SUR LA CAPSO

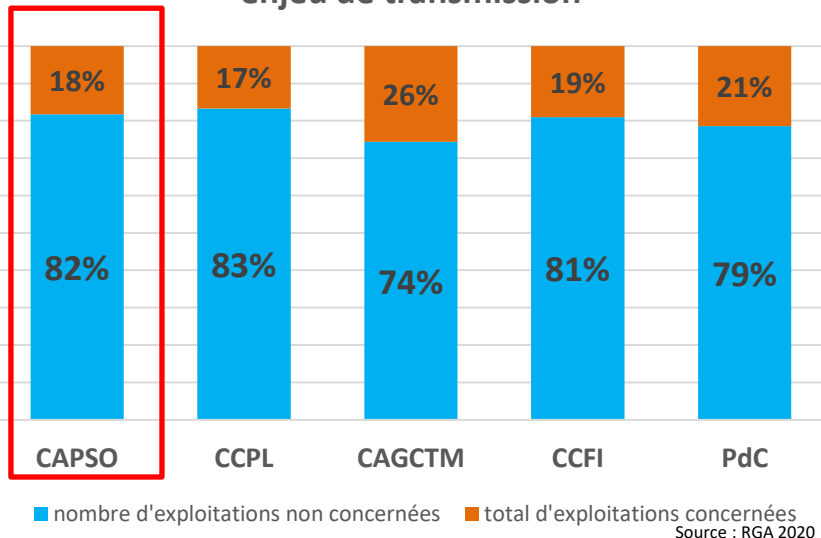
**86 installations** en 10 ans, **2.46 installations** pour 1000 ha de SAU

## Dynamique des installations aidées 2011/2021



Source : Chambre d'Agriculture NPDC 2011-2021

## Part des exploitations concernées par un enjeu de transmission



**18 %** des exploitations concernées par l'enjeu transmission (RGA 2020)

# EN SYNTHÈSE

## Atouts

Un tissu dense d'exploitations  
Une agriculture relativement diversifiée  
Une synergie entre les activités d'élevage et les cultures

## Faiblesses

Des corps de ferme historiquement implantés dans le tissu urbain  
Un enjeu au niveau de la transmission des exploitations

## Opportunités

Un potentiel de consommation à développer ici et autour de CAPSO  
Un tissu agro-industriel de proximité

## Menaces

Le poids des contraintes réglementaires  
Les incidences du changement climatique



# PARTIE 4



## PRECONISATIONS AGRICULTURE ET URBANISME



# CONJONCTURE ET PERSPECTIVES EN HDF

## Des agriculteurs inquiets au niveau régional...

- ▶ Hausse des charges (90 % des agriculteurs interrogés)
- ▶ 2/3 des agriculteurs sont inquiets pour l'évolution de leurs débouchés
- ▶ 63 % des agriculteurs interrogés sont préoccupés par l'évolution des exigences réglementaires
- ▶ 53 % des agriculteurs interrogés sont préoccupés les aléas climatiques

## ...Mais qui ont des projets

- ▶ 7 agriculteurs sur 10 ont des perspectives de développement



# BESOINS ET ENJEUX AGRICOLES : PRÉCONISATIONS GÉNÉRALES POUR LE PLUI

## ➤ ASSURER LA PÉRENNITÉ DES EXPLOITATIONS ET LEUR DÉVELOPPEMENT, MAILLON ESSENTIEL À DE NOMBREUSES FILIÈRES

- ▶ Avoir une gestion économe du foncier agricole et préserver l'espace agricole contre les différentes formes de mitage (habitat, boisement,...)
- ▶ Préserver les parcelles attenantes aux bâtiments ainsi que les accès aux bâtiments agricoles et îlots d'exploitation
- ▶ Permettre l'évolution des bâtiments agricoles et de nouvelles implantations grâce à une traduction réglementaire adaptée (zonage, règlement, repérage de bâtiments...)
- ▶ Adapter la traduction réglementaire aux enjeux environnementaux des espaces et apprécier ses effets sur l'activité agricole, sans porter atteinte à sa viabilité, y compris en zone humide (privilégier le zonage A en zone agricole)
- ▶ Intégrer les circulations agricoles dans la conception des aménagements urbains







# CARTES DES ENJEUX AGRICOLES



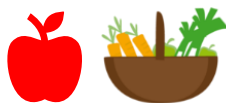
## ENJEUX LIES AU BATI AGRICOLE

- ▶ Repérage du bâti agricole
- ▶ Régime sanitaire



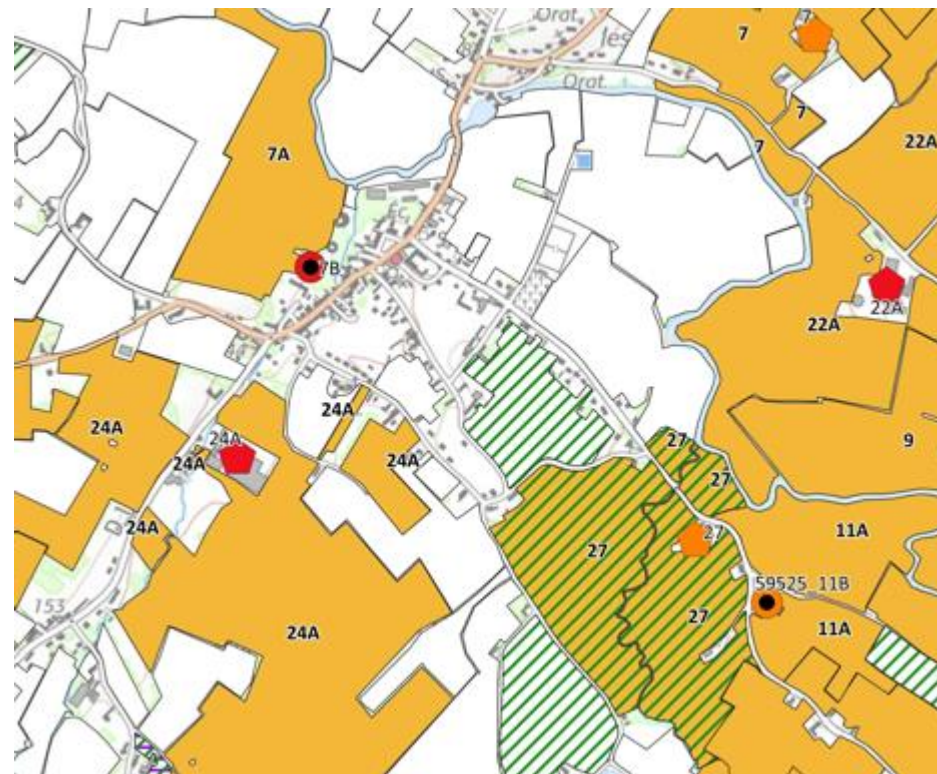
## ENJEUX LIES AU PARCELLAIRE

- ▶ Parcelles de proximité



## ENJEUX LIES AUX PRODUCTIONS

- ▶ Cultures spécialisées
- ▶ Agriculture biologique ou en cours de conversion à l'agriculture biologique



**Les cartographies sur les enjeux agricoles seront complétées et approfondies par la réalisation de zooms et d'enquêtes complémentaires sur les secteurs pressentis à l'urbanisation identifiés par la CAPSO**



# LES PROCHAINES ÉTAPES



## PHASE 1

Janvier – Juin 2023

Etat des lieux et  
caractérisation de  
l'activité agricole



## PHASE 2

2024-2025

Analyse des impacts  
des scénarios  
d'aménagement sur  
l'activité agricole

Définition des secteurs à  
étudier

Enquêtes individuelles

Analyses, traitements et  
restitution

**+ réunions de concertation avec les agriculteurs  
au moment de la traduction réglementaire**



## Service Développement Local

**Julie LAURENT**

**Chargée de Développement Territorial**

Téléphone : 06 81 35 51 32

E-mail : [julie.laurent@npdc.chambagri.fr](mailto:julie.laurent@npdc.chambagri.fr)